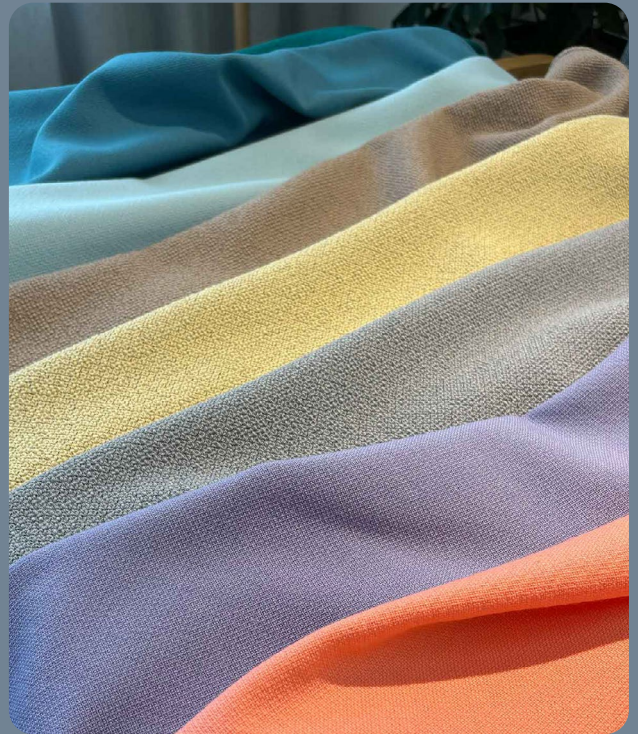


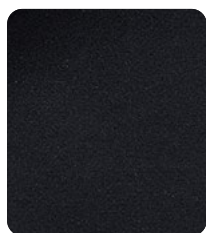
Qualität, die Sie spüren



Inhalt

- Stoffe
- Leder
- Kunstleder
- Netze
- Spezifikationen
- Pflege und Reinigung
- Kontakt

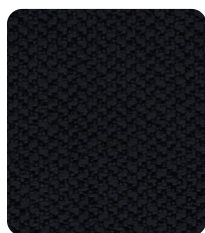
Stoffe



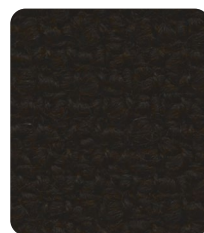
DV XL 396 live (B)



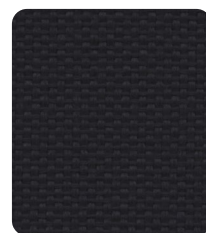
Seek Black (C)
SY LDS27



A30 Deep Black (A)
EA CSE14



YE UDA01 (D)



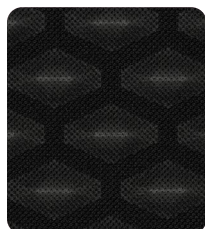
B20 Rappenschwarz (B)
KF 8033



AA10 Schwarz (A)
OE 8033



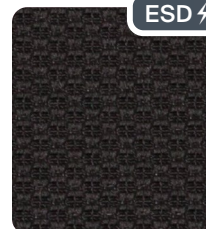
C25 Teer (C)
FE 60999



CC 60999 (E)



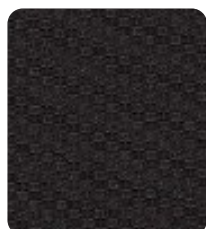
Flax White (D)
FX FYR21



D E02 schwarz ESD (D)
UA ESD CX1051-099



B10 Mamba (B)
KI 8534



C86 Tiefschwarz (C)
UA CX1050-099



NC 208 (C)



AC 100 (C)



Flax Linearity (D)
FX FYR20



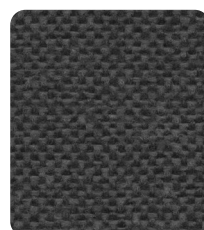
SY LDS17 (C)



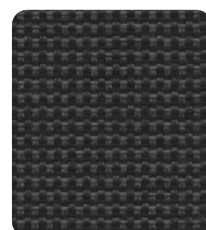
C27 Saphir (C)
FE 60017



C30 Asphalt (C)
CP 4013



JT 9806 (B)



B09 Phantomgrau (B)
KI 8510



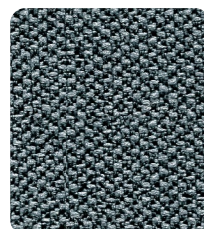
B19 Umbragrau (B)
KF 8010



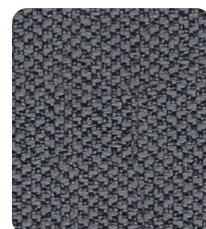
Provence Schwarz (C)
PE FR562827900



UA ESD CX1051-091 (D)



A31 Shadow (A)
EA CSE44



A32 Black Grey (A)
EA CSE13



B08 Zinn (B)
KI 8507



AC 108 (C)



Provence Grau (C)
PE FR562827501



YE UDA04 (D)



FX FYR17 (D)

Stoffe



A33 Stone (A)
EA CSE02



PA PEN12 (C)



UA ESD CX1051-092 (D)



A58 Grey Brown (A)
EA CSE21



Provence Graubraun (C)
PE FR562827702



YE UDA07 (D)



PA PEN17 (C)



Flax Continuance (D)
FX FYR11



SY LDS32 (C)



D03 Kokos (D)
LO 33



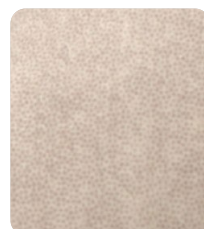
Provence Hellgrau (C)
PE FR562827801



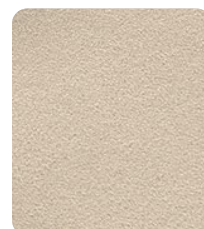
UA ESD CX1051-070 (D)



D01 Muschel (E)
SE 02



FS 401 (B)



DV XL 307 live (B)



A35 Limestone (A)
EA CSE01



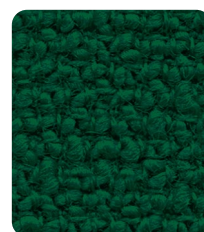
CC 61128 (E)



Flax Stint (D)
FX FYR12



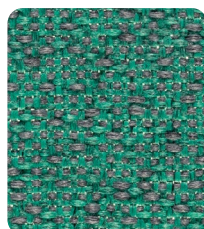
A65 Fir Green (A)
EA CSE35



YE UDA09 (D)



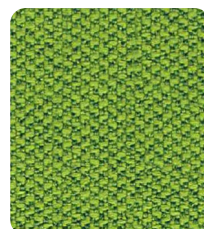
D02 Regenwald (D)
LO 91



Provence Grün (C)
PE FR562827400



FS 412 (B)



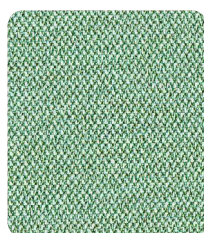
A69 Yellow Green (A)
EA CSE16



A71 Fern (A)
EA CSE34



A66 Patina (A)
EA CSE37



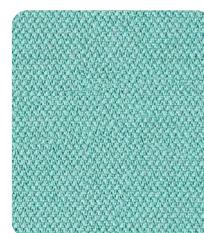
A68 Pale Green (A)
EA CSE36



DV XL 358 live (B)



CC 68275 (E)



A43 Turquoise (A)
EA CSE20

Stoffe



PA PEN09 (C)



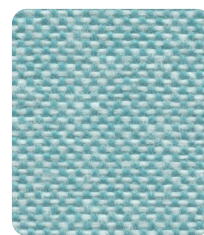
PA PEN02 (C)



BZ CUZ3B (C)



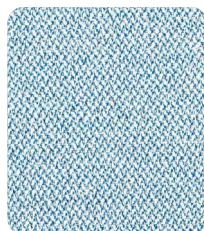
JT 9608 (B)



JT 9610 (B)



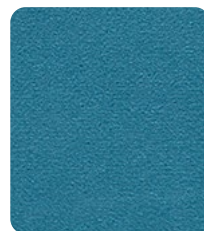
BZ CUZ1R (C)



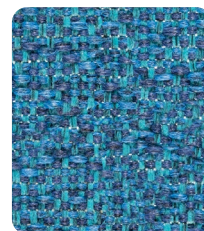
A73 Pigeon (A)
EA CSE38



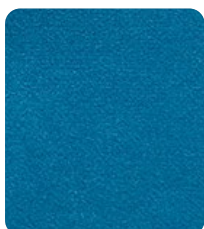
CC 66249 (E)



DV XL 302 live (B)



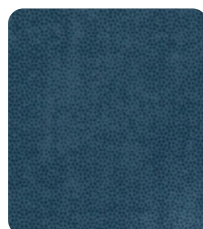
Provence Blau (C)
PE FR562827304



DV XL 376 live (B)



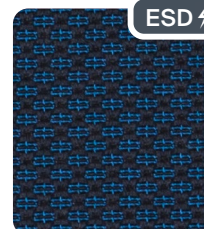
CC 66140 (E)



FS 416 (B)



A40 Green Blue (A)
EA CSE15



UA ESD CX1051-051 (D)



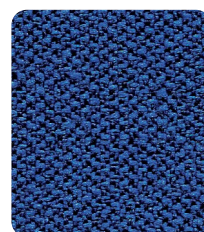
C88 Blaubeere (C)
UA CX1050-054



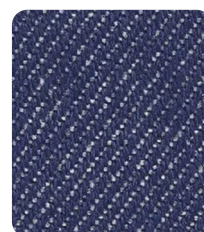
A39 Ultramarine (A)
EA CSE12



B18 Atlasblau (B)
KF 6080



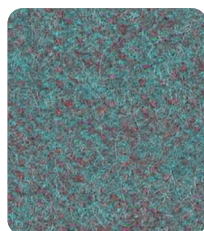
A37 Black Blue (A)
EA CSE40



DM 2655/4 (B)
B90 Denim Blau



Flax Chronology (D)
FX FYR04



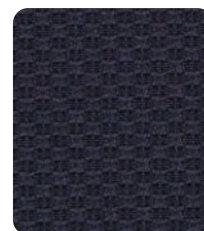
SY LDS56 (C)



C89 Ägäisblau (C)
UA CX 1050-081



Flax Indiction (D)
FX FYR06



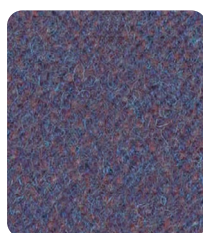
C87 Samtblau (C)
UA CX 1050-055



B32 Gewitterblau (B)
KF 6098



YE UDA11 (D)



SY LDS64 (C)



SY LDS66 (C)



PA PEN25 (C)

Stoffe



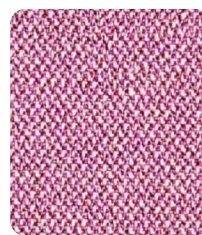
CC 65142 (E)



SY LDS07 (C)



DV XL 365 live (B)



A47 Antique (A)
EA CSE24



Flax Annual (D)
FX FYR15



UA ESD CX 1051-010 (D)



PA PEN32 (C)



A51 Wine (A)
EA CSE28



A53 Ruby (A)
EA CSE06



YE UDA14 (D)



DV XL 348 live (B)



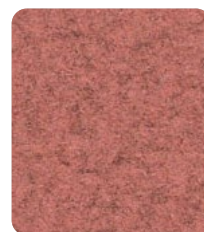
Provence Rot (C)
PE FR562827100



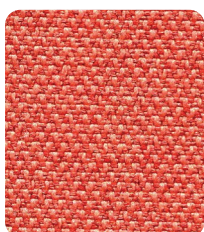
DV XL 342 live (B)



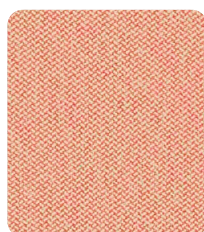
PA PEN33 (C)



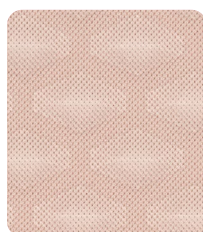
BZ CUZ3P (C)



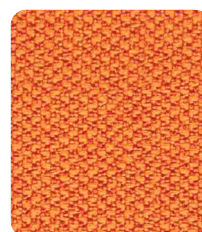
A55 Coral Orange (A)
EA CSE26



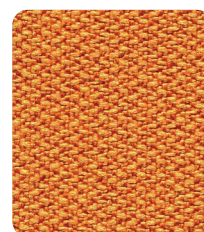
A60 Orange Brown (A)
EA CSE25



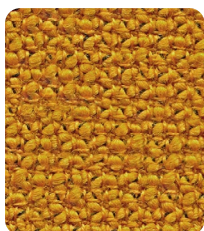
CC 64117 (E)



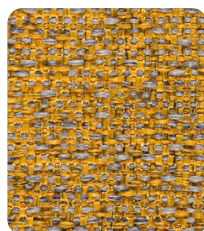
A56 Pure Orange (A)
EA CSE05



A57 Ochre (A)
EA CSE27



YE UDA16 (D)



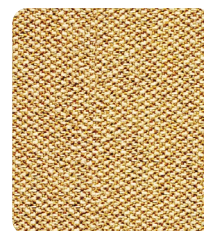
Provence Gelb (C)
PE FR562827200



BZ CUZ3M (C)



YE UDA05 (D)



A61 Ochre Yellow (A)
EA CSE31

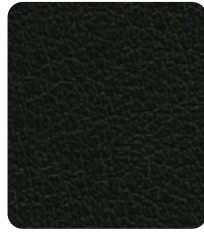


DV XL 331 live (B)

Leder



D L04 Schwarz (D)
OT Schwarz



Butter Nero (E)
BR Nero



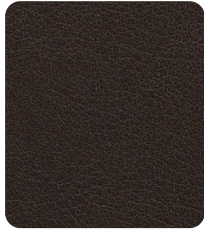
D L03 Elefant (D)
OT Elefant



D L42 Kiesel (D)
OT Kiesel



D L62 Lehm (D)
OT Taupe



Butter Schoko (E)
BR Schoko



Butter Truffle (E)
BR Truffle



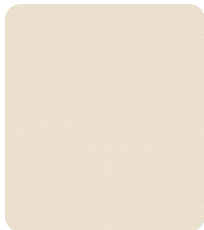
Butter Cinnamon (E)
BR Cinnamon



Butter Whisky (E)
BR Whisky



D L34 Peru (D)
OT Peru



Butter Powder (E)
BR Powder



Butter Fango (E)
BR Fango



OT Spring (D)



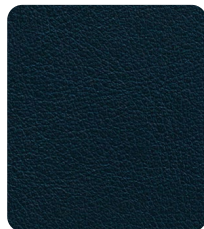
Butter Azul (E)
BR Azul



Butter Nordic (E)
BR Nordic



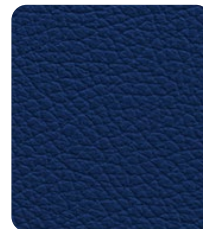
D L49 Türkis (D)
OT Türkis



Butter Navy (E)
BR Navy



D L14 Marineblau (D)
OT Indigo



D L08 Königsblau (D)
OT Königsblau



Butter Lichi (E)
BR Lichi



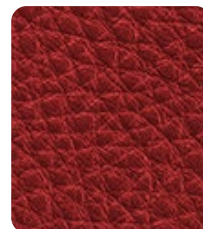
D L06 Merlot (D)
OT Merlot



D L07 Scarlet (D)
OT Scarlet



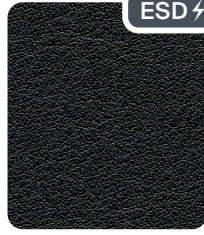
Butter Tomato (E)
BR Tomato



D L15 Rot (D)
OT Rot 6650



KL 207X2782 (C)



KL Y65 Panther (D)
SM F6461486



KL Y53 Schwarz (C)
KL 207X2782



KL SO 206X231 (C)



KL X59 Nebel (C)
KL 207X2395



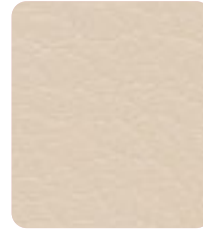
Senso Brown (C)
KL SO 206X224



Y17 Macchiato (C)
KL 207X3261



Senso Beige (C)
KL SO 206X226



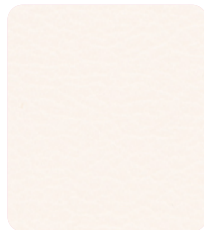
KL SO 206x228 (C)



KL X08 Eierschale (C)
KL 208X2380



KL 208X4643 (C)



KL SO 206x212 (C)



Senso Green (C)
KL SO 206X209



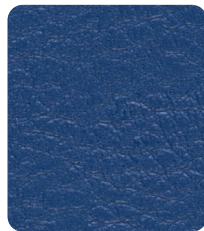
KL X76 Wasabi (C)
KL 208X2394



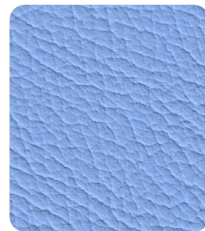
KL X89 Bahamablau (C)
KL 208X4117



KL X70 Königsblau (C)
KL 207X729



KL Blue (C)
KL SO 206X211



KL X61 Kornblume (C)
KL 208X1758



KL X50 Quarzrosa (C)
KL 208X2392



KL X44 Rosa (C)
KL 208X3256



KL SO 206x227 (C)



KL SO 206X207 (C)

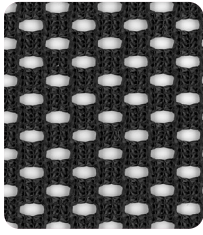


KL 207X4862 (C)

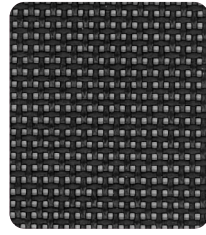


KL SO 206X202 (C)

Netze



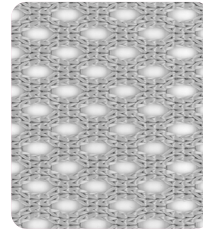
Netz Polo Nero
Schwarz



FA Schwarz



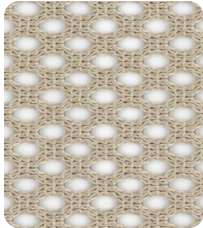
FA Grau



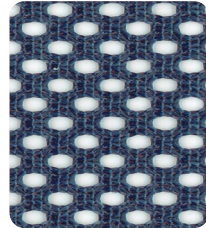
Netz Polo Grigio
Grau



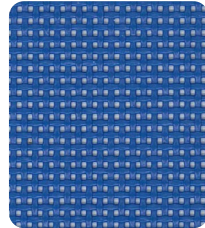
Netz Polo Castoro
Braun



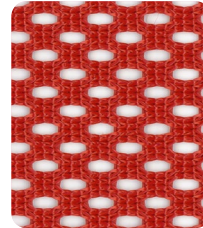
Netz Polo Beige



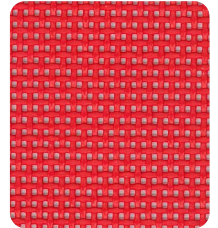
Netz Polo Blau



FA Blau



Netz Polo Rosso



FA Rot

AC

Robustes Wollmischgewebe mit 70% Recycling-Wollanteil.
Stoffe AC und NC unterscheiden sich in ihrer Struktur und lassen sich gut miteinander kombinieren.

Zusammensetzung: 70% Wolle, 20% Polyester, 5% Polyamid, 5% Polyacryl

Gewicht: 430 gr/m² – 620 gr/lm

Breite: 145 cm

Scheuerfestigkeit: (Martindale)
UNI EN ISO 12947-2
100.000 Touren

Pilling: UNI EN ISO 12945-2
4

Lichtechtheit: (Xenotest) UNI EN ISO 105 B02
5

Reibechtheit: UNI EN ISO 105 X12
trocken: 4/5
nass: 4

Farbabweichungen: Leichte Farbunterschiede sind zwischen zwei Partien als normal zu betrachten.

Reinigung & Waschen:



Feuersicherung:

(EN 1021-1) (BS 5852 ign. 0)
(EN 1021-2) (BS 5852 ign. 1)
(TB117:2013 + 2015 - Section 1)
(FTPC Part 8 - Upholstery)
DIN 4201
(BS 5852 - pass with treatment)
(UNI 9175 / 1987)

Auszeichnungen:



BZ

Klassischer Bezugstoff aus Wollfilz, der zu 100 Prozent aus hochwertiger neuseeländischer Lammwolle gefertigt wird.
Mit einer erweiterten Farbpalette, die kräftige einfarbige sowie texturierte melierte Varianten umfasst, wurde der Stoff nun erneut mit dem EU Ecolabel zertifiziert.

Zusammensetzung: 100% Schurwolle

Gewicht: 460 g/m² ±5%

Breite: 140 cm

Scheuerfestigkeit: (Martindale)
UNI EN ISO 12947-2
≥ 45,000 Touren
10 Jahre Garantie

Pilling: UNI EN ISO 12945-2
4

Lichtechtheit: (Xenotest) UNI EN ISO 105 B02
4-6

Reibechtheit: UNI EN ISO 105 X12
trocken: 4
nass: 4

Farbabweichungen: Leichte Farbunterschiede sind zwischen zwei Partien als normal zu betrachten.

Reinigung & Waschen: Regelmäßig absaugen. Mit einem feuchten Tuch mit Wasser und Seife abwischen oder mit einem geeigneten Polstershampoo behandeln. Für eine Grundreinigung bitte Dampf oder professionelle Trockenreinigung verwenden.

Feuersicherung:

EN 1021 - 1&2 (Zigarettentest & Streichholztest)
BS 7176 Low Hazard
NF D 60-013
ÖNORM B 3825 & A 3800-1 (mit 58kg/m³ CMHR Schaum)
UNI 9175 Classe 1 IM
BS 476 Part 7 Class 1 (Adhered)
EN 13501-1 Adhered Class D, s1, d0
IMO FTP Code (Part 8)
The Furniture and Furnishing (Fire Safety) Regulations 1988
(UK Wohnmöbel Zigarettentest und Streichholztest)
BS 5852 Ignition Source 5 wenn mit FR ausgerüstet
BS 7176 Medium Hazard wenn mit FR ausgerüstet
BS 476 Part 6 Class 0 wenn mit FR ausgerüstet (Adhered)
EN 13501-1 Adhered Class B, s1, d0 wenn mit FR ausgerüstet
EN 13501-1 Un-adhered Class D, s2, d0 wenn mit FR ausgerüstet
BS 5867-2: Type B Curtains & Drapes wenn mit FR ausgerüstet
EN 13773 Class 1

Auszeichnungen:



CC

Ein beeindruckender Bezugsstoff mit einem prägnanten 3D-Muster und einem luxuriösen Griff. Durch den dreischichtigen Aufbau aus hochwertigem Polyester, einem Schaumkern und einer Jersey-Rückseite bietet der Stoff eine angenehme Haptik. Ideal geeignet für Heimtextilien und vielseitige Innenraumgestaltungen.

Zusammensetzung: 100 % Polyester, Schaumstoffkern,
Rückseite: Polyester

Gewicht: 1.060 g/lm

Breite: 140 cm

Scheuerfestigkeit: (Martindale)
UNI EN ISO 12947-2
110.000 Touren

Pilling: UNI EN ISO 12945-2
4-5

Lichtechtheit: (Xenotest) UNI EN ISO 105 B02
5-7

Reibechtheit: UNI EN ISO 105 X12
trocken: 4/5
nass: 4/5

Farbabweichungen: Leichte Farbunterschiede sind zwischen
zwei Partien als normal zu betrachten.

Reinigung & Waschen:



Feuersicherung:

BS EN 1021 1&2 Cigarette and Match
BS EN 1021-1 Cigarette
CA TB 117-2013
ASTM E 84 Class 1 (Adhered)
ASTM E 84 Class 1 (Unadhered)

Auszeichnungen:



CP

Ein dicht gewebter Wollstoff. Das Design verbindet sanft helle Töne und dunkle Nuancen zu überraschenden Farbkontrasten, die einen subtilen Melange-Effekt erzeugen. Die leicht raue Textur des Stoffs verstärkt die Tiefe jeder Farbnuance und betont die einzigartigen Farbdetails.

Zusammensetzung: 93% Wolle aus Neuseeland, 7% Polyamid

Gewicht: 460 g/lm - 14.84 oz/lin.yd

Breite: 140 cm

Scheuerfestigkeit: (Martindale)
UNI EN ISO 12947-2
200.000 Touren

Pilling: UNI EN ISO 12945-2
4-5

Lichtechtheit: (Xenotest) UNI EN ISO 105 B02
5-7

Reibechtheit: UNI EN ISO 105 X12
trocken: 4/5
nass: 4/5

Farbabweichungen: Leichte Farbunterschiede sind zwischen
zwei Partien als normal zu betrachten.

Reinigung & Waschen:



Feuersicherung:

BS 5852 Part 1 Q,1 Cigarette & Match, The Furniture and
Furnishing Regulations 1988
BS 476 Part 7 class 2
BS EN 1021 1&2 Cigarette and Match
Class Uno UNI 9175 Class 1 I EMME
CA TB 117-2013
IMO MSC 307(88) Annex 1 part 8
MED Certificate IMO
IMO MSC 307(88) Annex 1 part 8 UK
MED Certificate IMO UK
ÖNORM A3800-B2-B3825-Q1 UK

Auszeichnungen:



DM

Ein Hochleistungs-Synthetikstoff in authentischer Jeans-Optik.

Zusammensetzung: 90% Trevira CS, 10% Polyester

Gewicht: 320 g/m² +/- 5%

Breite: 140 cm

Scheuerfestigkeit: (Martindale)
UNI EN ISO 12947-2
50.000 Touren

Pilling: UNI EN ISO 12945-2:
5

Lichtechtheit: (Xenotest) UNI EN ISO 105 B02:
6

Reibechtheit Graumaßstabe: UNI EN ISO 105 X12:
4/5

Farbabweichungen: Leichte Farbunterschiede sind zwischen zwei Partien als normal zu betrachten.

Reinigung & Waschen:



Feuersicherung:

B1 Trade mark Trevira CS

Auszeichnungen:



DV XL

Ein Microfaser-Velours mit charakteristisch weichem Griff und samtig-matter Optik.
Der Stoff verfügt über einen Fleckschutz und ist äußerst pflegeleicht.

Zusammensetzung: 100% Polyester

Gewicht: 591 g/lfm

Breite: 150 cm

Scheuerfestigkeit: (Martindale)
30.000 Scheuertouren

Pilling: UNI EN ISO 12945-2
4-5

Lichtechtheit: (Xenotest) DIN EN ISO 105-B06
4-5

Reibechtheit: UNI EN ISO 105 X12
trocken: 5
nass: 5

Farbabweichungen: Leichte Farbunterschiede sind zwischen zwei Partien als normal zu betrachten.

Reinigung & Waschen:



Feuersicherung:

Flammenhemmend nach BS 5852 Source O
DIN EN 1021-1

EA

Ein subtiler, zweifarbiges Polyesterstoff, der zur Vereinfachung der Polsterung in beide Richtungen dehnbar ist. Das Fischgrät-Gewebe bietet eine schlicht moderne Textur, während seine Färbung in der näheren Betrachtung fasziniert. Robust und pflegeleicht, ist er ideal für täglichen Gebrauch Zuhause oder im Büro.

Zusammensetzung: 100% Polyester

Gewicht: 320 g/m² ±5%

Breite: 140 cm

Scheuerfestigkeit: (Martindale)
UNI EN ISO 12947-2
≥100,000 Touren
10 Jahre Garantie

Pilling: UNI EN ISO 12945-2
4-5

Lichtechtheit: (Xenotest) UNI EN ISO 105 B02
5

Reibechtheit: UNI EN ISO 105 X12
trocken: 4
nass: 4

Farbabweichungen: Leichte Farbunterschiede sind zwischen zwei Partien als normal zu betrachten.

Reinigung & Waschen: Regelmäßig absaugen. Mit einem feuchten Tuch abwischen oder mit einem geeigneten Polstershampoo behandeln. Für eine Grundreinigung bitte Dampf, Chlorbleiche, Alkohol oder professionelle Trockenreinigung verwenden. Kann bei 60°C gewaschen werden.

Feuersicherung:

EN 1021 - 1&2 (Zigarettentest & Streichholztest)
BS 7176 Low Hazard
EN 13501-1 Adhered Class B, s1, d0
EN 13501-1 Un-adhered Class C, s1, d0
Bitte bei Auftragserteilung angeben:
BS 5852 Ignition Source 5 mit EnviroFlam5
BS 7176 Medium Hazard mit EnviroFlam5
The Furniture and Furnishing (Fire Safety) Regulations 1988 (UK Wohnmöbel Zigarettentest und Streichholztest) mit EnviroFlam5
DIN 4102 B1 mit FR (Gorts) ausgerüstet
BS 5867-2: Type B Curtains & Drapes mit FR (Gorts) ausgerüstet
EN 13773 Class 1 mit FR (Gorts) ausgerüstet

Auszeichnungen:



FE

Ein weicher und dehnbarer Wollpolsterstoff mit 200.000 Scheuertouren. Der Stoff fühlt sich dank seiner exklusiven, feinen Kammwolle seidig glatt an und zeichnet sich durch hervorragende Polstereigenschaften aus, da er in beide Richtungen um 9,5% dehnbar ist.

Zusammensetzung: 95% Wolle aus Neuseeland, 5% Polyamid

Gewicht: 630 g/lm

Breite: 140 cm

Scheuerfestigkeit: (Martindale)
UNI EN ISO 12947-2
200.000 Touren

Pilling: UNI EN ISO 12945-2
4

Lichtechtheit: (Xenotest) UNI EN ISO 105 B02
5-7

Reibechtheit: UNI EN ISO 105 X12
trocken: 4/5
nass: 4/5

Farbabweichungen: Leichte Farbunterschiede sind zwischen zwei Partien als normal zu betrachten.

Reinigung & Waschen:



Feuersicherung:

BS EN 1021-1 Cigarette
BS EN 1021-2 Match
BS 5852 Crib 5
CA TB 117-2013
Class Uno UNI 9175 Class 1 I EMME
AM 18 - NF D 60-013-(only for fabric)
BS 5852 Part 10,1 Cigarette & Match, The Furniture and Furnishing Regulations 1988
ÖNORM A3800-B1-B3825-Q1 UK
IMO MSC 307(88) Annex 1 part 8
MED Certificate IMO
IMO MSC 307(88) Annex 1 part 8 UK
MED Certificate IMO UK
BS 476 Part 7 class 1
DIN 4102 - B1 (option flame retardant)

Auszeichnungen:



FS

Dieser Microveloursstoff vereint pflegeleichte und haustierfreundliche Eigenschaften mit erstklassigem Sitzkomfort. Er ist nicht nur äußerst langlebig und strapazierfähig, sondern auch leicht zu reinigen und waschbar. Dank der weichen Oberflächenstruktur haften Pfoten weniger daran, was den unerwünschten Faserzug bestmöglich verhindert. Darüber hinaus haben alle Artikel die Kratzfestigkeitsprüfung (gemäß Snagging BS 8479:2008) mit Bestnote bestanden.

Zusammensetzung: 100% Polyester

Gewicht: 560 g/lfm

Breite: 140 cm

Scheuerfestigkeit: (Martindale)
UNI EN ISO 12947-2
100.000 Touren

Pilling: UNI EN ISO 12945-2
4-5

Lichtechtheit: (Xenotest) UNI EN ISO 105 B02
5

Reibechtheit: UNI EN ISO 105 X12
trocken: 4/5
nass: 4/5

Farbabweichungen: Leichte Farbunterschiede sind zwischen zwei Partien als normal zu betrachten.

Reinigung & Waschen:



Feuersicherung:

DIN 4102 (B2)

EN 1021 Teil 1+2 und BS 5852 source 0, 1 und crib 5

Auszeichnungen:



FX

Der Stoff ist ideal für den gewerblichen Einsatz in stark beanspruchten Bereichen und ohne chemische Behandlung inhärent flammhemmend bis zur mittleren Risikostufe. Die Kombination von Flachsgarn und Kreppwebung sorgt für farbliche Akzente und eine faszinierende Struktur. Strapazierfähig und extrem widerstandsfähig: Ideal für intensive Nutzung.

Zusammensetzung: 54% Polyamid, 35% Schurwolle, 11% Flachs

Gewicht: 390 g/m² ±5%

Breite: 140 cm

Scheuerfestigkeit: (Martindale)
UNI EN ISO 12947-2:2016
≥200,000 Touren
10 Jahre Garantie

Pilling: UNI EN ISO 12945-2
4

Lichtechtheit: (Xenotest) UNI EN ISO 105 B02
5

Reibechtheit: UNI EN ISO 105 X12
trocken: 4
nass: 4

Farbabweichungen: Leichte Farbunterschiede sind zwischen zwei Partien als normal zu betrachten.

Reinigung & Waschen: Regelmäßig absaugen. Mit einem feuchten Tuch mit Wasser und Seife abwischen oder mit einem geeigneten Polstershampoo behandeln. Für eine Grundreinigung bitte Dampf oder professionelle Trockenreinigung verwenden.

Feuersicherung:

EN 1021 - 1&2 (Zigarettentest & Streichholztest)

BS 7176 Low Hazard

BS 5852 Ignition Source 5

BS 7176 Medium Hazard

UNI 9175 Classe 1 IM

NF D 60-013

IMO FTP Code (Part 8)

Auszeichnungen:



JT

Alltagstauglicher Synthetik-Stoff mit kompakter Struktur und besonderer Wollhaptik.

Zusammensetzung: 100% Polyester Trevira CS

Gewicht: 365 g/ml - 260 g/m²

Breite: 140 cm

Scheuerfestigkeit: (Martindale)
UNI EN ISO 12947-2
65.000 Touren

Pilling: UNI EN ISO 12945-2: 5

Lichtechtheit: (Xenotest) UNI EN ISO 105 B02: 6

Reibechtheit Graumaßstab: UNI EN ISO 105 X12
4/5

Farbabweichungen: Leichte Farbunterschiede sind zwischen zwei Partien als normal zu betrachten.

Reinigung & Waschen:



Auszeichnungen:



KI

Strickstoff, gefertigt aus 100% recyceltem Polyester aus PET Flaschen.

Zusammensetzung: 100% Polyester Trevira CS

Gewicht: 365 g/ml - 260 g/m²

Breite: 140 cm

Scheuerfestigkeit: (Martindale)
UNI EN ISO 12947-2
70.000 Touren

Pilling: UNI EN ISO 12945-2: 5

Lichtechtheit: (Xenotest) UNI EN ISO 105 B02: 6

Reibechtheit Graumaßstab: UNI EN ISO 105 X12: 4/5

Farbabweichungen: Leichte Farbunterschiede sind zwischen zwei Partien als normal zu betrachten.

Reinigung & Waschen:



Auszeichnungen:



Feuersicherung:

1 IM (UNI 9175)
AM 18 (NF D 60013)
B1 (DIN 4102)
BS 7176
C1 (UNI 9174 - UNI 8456)
California TB 117
CRIB 5 (BS 5852 part II)
EN 1021-1&2
kann EN 13773 entsprechen
kann IMO for upholstery Part 8 entsprechen
M1 (NF P 92501-7)
ONORM B 3825-Onorm A 3800-1 Class B1-Q1-TR1
kann USA NFPA 260 entsprechen
kann USA NFPA 701 entsprechen

Feuersicherung:

1 IM (UNI 9175)
AM 18 (NF D 60013)
B1 (DIN 4102)
BS 7176
C1 (UNI 9174 - UNI 8456)
California TB 117
CRIB 5 (BS 5852 part II)
EN 1021-1&2
Euroclass EN 13501-1
kann EN 13773 entsprechen
kann IMO for upholstery Part 8 entsprechen
M1 (NF P 92501-7)
ONORM B 3825-Onorm A 3800-1 Class B1-Q1-TR1
kann USA NFPA 260 entsprechen
kann USA NFPA 701 entsprechen

KF

Klassischer Stretchstoff in Kreppbindung, hergestellt aus Trevira CS, das mittlere Entflammbarkeit bietet.

Zusammensetzung: 100% Polyester Trevira CS

Gewicht: 300 g/m²

Breite: 140 cm

Scheuerfestigkeit: (Martindale)
UNI EN ISO 12947-2
100.000 Touren

Pilling: UNI EN ISO 12945-2: 5

Lichtechtheit: (Xenotest) UNI EN ISO 105 B02: 6

Reibechtheit: UNI EN ISO 105 X12: 4/5

Farbabweichungen: Leichte Farbunterschiede sind zwischen zwei Partien als normal zu betrachten.

Reinigung & Waschen:



Auszeichnungen:



Feuersicherung:

kann 1 IM (UNI 9175) entsprechen
AM 18 (NF D 60013)
B1 (DIN 4102)
BS 7176
C1 (UNI 9174 - UNI 8456)
California TB 117
CRIB 5 (BS 5852 part II)
EN 1021-1&2
kann EN 13773 entsprechen
kann IMO for upholstery Part 8 entsprechen
M1 (NF P 92501-7)
ONORM B 3825-Onorm A 3800-1 Class B1-Q1-TR1
kann USA NFPA 260 entsprechen
kann USA NFPA 701 entsprechen

LO

Ein Wollmischgewebe aus 85% Schurwolle und 15% Polyamid. Die äußerst strapazierfähigen Garne sowie die Konstruktion und Fertigung machen diesen Stoff zu einem hochbelastbaren Material mit hervorragender Widerstandsfähigkeit. Er ist schwer entflammbar und erfüllt internationale Standards.

Zusammensetzung: 85% Schurwolle, 15% Polyamid

Gewicht: 520 g/lfdm

Breite: 140 cm

Scheuerfestigkeit: (Martindale)
UNI EN ISO 12947-2
150.000 Touren

Lichtechtheit: (Xenotest) UNI EN ISO 105 B02
5

Reibechtheit: UNI EN ISO 105 X12
trocken: 4/5
nass: 4/5

Farbabweichungen: Leichte Farbunterschiede sind zwischen zwei Partien als normal zu betrachten.

Reinigung & Waschen: Regelmäßig absaugen,
Trockenschäumreinigung.

Feuersicherung:

D - DIN EN 1021-1 (Zigarettentest)
D - DIN EN 1021-2 (Butanflammentest)
A - Önorm B3825
GB - British Standard 7176 Medium hazard

Auszeichnungen:



**STANDARD
100**

OE

Gestrickter Stoff, hergestellt zu 100% aus recycelten PET-Flaschen.

Zusammensetzung: 100% recyceltes Polyester

Gewicht: 525 g/lm - 350 g/m²

Breite: 150 cm

Scheuerfestigkeit: (Martindale)

UNI EN ISO 12947-2

100.000 Touren

Pilling: UNI EN ISO 12945-2

5

Lichtechtheit: (Xenotest) UNI EN ISO 105 B02

6

Reibechtheit: UNI EN ISO 105 X12: 4/5

Farbabweichungen: Leichte Farbunterschiede sind zwischen zwei Partien als normal zu betrachten.

Reinigung & Waschen:



Feuersicherung:

1 IM (UNI 9175)

BS 7176

California TB 117

CRIB 5 (BS 5852 part II)

EN 1021-1&2

kann IMO for upholstery Part 8 entsprechen

Auszeichnungen:



NC

Robustes Wollmischgewebe mit 70% Recycling-Wollanteil. Stoffe AC und NC unterscheiden sich in ihrer Struktur und lassen sich gut miteinander kombinieren.

Zusammensetzung: 70% recycelte Wolle, 20% Polyester, 5% Polyamid, 5% Polyacryl

Gewicht: 500 gr/m² - 720 gr/lm

Breite: 145 cm

Scheuerfestigkeit: (Martindale)

UNI EN ISO 12947-2

100.000 Touren

Pilling: UNI EN ISO 12945-2

4

Lichtechtheit: (Xenotest) UNI EN ISO 105 B02

5

Reibechtheit: UNI EN ISO 105 X12

trocken: 4/5

nass: 4

Farbabweichungen: Leichte Farbunterschiede sind zwischen zwei Partien als normal zu betrachten.

Reinigung & Waschen:



Feuersicherung:

(EN 1021-1) (BS 5852 ign. 0)

(EN 1021-2) (BS 5852 ign. 1)

(TB117:2013 + 2015 - Section 1)

(FTPC Part 8 - Upholstery)

DIN 4201

(BS 5852 - pass with treatment)

(UNI 9175 / 1987)

Auszeichnungen:



PA

Ein eleganter, mehrfarbig gewebter Stoff mit schönem Fall und Griff. Er besteht aus fünf aufwändig hergestellten und sorgfältig ausgewählten Garnen mit hohem Wollanteil. Miteinander kombiniert ergeben diese eine changierende und harmonische mehrfarbige Optik.

Zusammensetzung: 90% Wolle, 10% Polyamid

Gewicht: 330g/m² ±5% (462g/lin.m ±5%)

Breite: 140 cm

Scheuerfestigkeit: (Martindale)
UNI EN ISO 12947-2
≥100.000 Touren
10 Jahre Garantie

Pilling: UNI EN ISO 12945-2
4

Lichtechtheit: (Xenotest) UNI EN ISO 105 B02
4-6

Reibechtheit: UNI EN ISO 105 X12
trocken: 4
nass: 4

Farbabweichungen: Leichte Farbunterschiede sind zwischen zwei Partien als normal zu betrachten.

Reinigung & Waschen: Regelmäßig absaugen. Mit einem feuchten Tuch abwischen oder mit einem geeigneten Polstershampoo behandeln. Für eine Grundreinigung bitte Dampf oder professionelle Trockenreinigung verwenden.

Feuersicherung:

EN 1021 - 1&2 (Zigarettentest & Streichholztest)
BS 7176 Low Hazard
NF D 60-013
UNI 9175 Classe 1 IM
IMO FTP Code (Part 8)
The Furniture and Furnishing (Fire Safety) Regulations 1988
(UK Wohnmöbel Zigarettentest und Streichholztest)
Optional: Please specify when ordering:
BS 5852 Ignition Source 5 mit EnviroFlam5
BS 7176 Medium Hazard mit EnviroFlam5
ÖNORM B 3825 & A 3800-1 (mit CMHR 58kg/m³ foam) mit FR Treatment (Z)
BS 5867-2: Type B Curtains & Drapes mit FR Treatment (Z)
EN 13773 mit FR Treatment (Z)
EN 13501-1 Adhered Class B, s1 ,d0 with FR Treatment (Z)

Auszeichnungen:



PE

Dieser Stoff besteht zu 100% aus in Europa gesammelten, gereinigten und zerkleinerten PET-Flaschen. Im Recyclingprozess selbst werden rund 60% weniger Energie und 94% weniger Wasser benötigt als bei der Herstellung von konventionellem Polyester. Der Webprozess der sortenreinen Möbelstoffe erfolgt zu 100% in Deutschland.

Zusammensetzung: 100% recyceltes Polyester

Gewicht: 332 g/m²

Breite: 140 cm

Scheuerfestigkeit: (Martindale)
DIN EN 14465
30.000 Touren

Pilling: UNI EN ISO 12945-2
4-5

Lichtechtheit: DIN EN ISO 105-B02
5-6

Reibechtheit: DIN EN ISO 105-X12
trocken: 4
nass: 3-4

Farbabweichungen: Leichte Farbunterschiede sind zwischen zwei Partien als normal zu betrachten.

Reinigung & Waschen:



Feuersicherung:

DIN EN 1021-1+2
DIN 4102 B1

Auszeichnungen:



SE

Ein hochwertiger Möbelstoff, gewebt aus einer speziellen Materialmischung ist der Inbegriff von unaufdringlichem Luxus. Stoff mit einem reinen und natürlichen Charakter sowie einem luxuriösen Aussehen.

Zusammensetzung: 40% Acryl, 20% Polyester, 15% Baumwolle, 15% Leinen, 5% Viskose, 5% Polyamid

Gewicht: 1050 g/m²

Breite: 140 cm

Scheuerfestigkeit: (Martindale)
UNI EN ISO 12947-2
70.000 Touren

Pilling: UNI EN ISO 12945-2
3-4

Lichtechtheit: (Xenotest) UNI EN ISO 105 B02
6

Farbabweichungen: Leichte Farbunterschiede sind zwischen zwei Partien als normal zu betrachten.

Reinigung & Waschen:



Feuersicherung:

BS 5852 0

Auszeichnungen:



SY

In natürlicher Einfachheit vereint dieser Stoff weichen Griff mit leistungsstarker Performance. Die dezente Ästhetik des behutsam gefilzten, geschmeidigen Wollmischgewebes wird durch seine faszinierende Färbung hervorgehoben. Für jedes Ambiente gibt es den passenden Farbton.

Zusammensetzung: 95% Schurwolle, 5% Polyamid

Gewicht: 400 gr/m² ±5%

Breite: 140 cm

Scheuerfestigkeit: UNI EN ISO 12947-2
≥100.000 Touren
10 Jahre Hersteller-Garantie

Pilling: UNI EN ISO 12945-2
4

Lichtechtheit: (Xenotest) UNI EN ISO 105 B02
5

Reibechtheit: UNI EN ISO 105 X12
trocken: 4
nass: 4

Farbabweichungen: Leichte Farbunterschiede sind zwischen zwei Partien als normal zu betrachten.

Reinigung & Waschen: Regelmäßig absaugen. Mit einem feuchten Tuch mit Wasser und Seife abwischen oder mit einem geeigneten Polstershampoo behandeln. Für eine Grundreinigung bitte Dampf oder professionelle Trockenreinigung verwenden.

Feuersicherung:

BS 7176 Low Hazard

NF D 60-013

ÖNORM B 3825 & A 3800-1 (58 kg/m³ CMHR Foam)

EN 13501-1 Adhered Class D, s1, d0

UNI 9175 Classe 1 IM

BS 5852 Ignition Source 5 wenn mit FR ausgerüstet

BS 7176 Medium Hazard wenn mit FR ausgerüstet

EN 13501-1 Adhered Class B, s1, d0 wenn mit FR ausgerüstet

EN 13501-1 Un-adhered Class D, s2, d0 wenn mit FR ausgerüstet

BS 5867-2: Type B Curtains & Drapes wenn mit FR ausgerüstet

EN 1021 - 1&2 (Zigarettentest & Streichholztest)

The Furniture and Furnishing Regulations 1988

(Wohnmöbel Zigarettentest und Streichholztest)

IMO FTP Code (Part 8)

Auszeichnungen:



UA

Ein Stoff, der zu 100% kreislauffähig ist (Cradle-to-Cradle-zertifiziert) und in seiner Nutzung beeindruckt. Er wärmt bei Kälte, kühlt bei Hitze und erfüllt höchste Anforderungen an Stabilität und Langlebigkeit. Natur- und Kunstfasern sind auf besondere Weise zu einem leistungsstarken Gewebe vereint.

Zusammensetzung: 72% Polyamid, 16% Wolle, 12% Viskose
Gewicht: 437 g/lfm
Breite: 141 cm
Scheuerfestigkeit: (Martindale) UNI EN ISO 12947-2 500.000 Touren
Pilling: UNI EN ISO 12945-2 4
Lichtechtheit: (Xenotest) UNI EN ISO 105 B02 6-7
Reibechtheit: UNI EN ISO 105 X12 trocken: 4/5 nass: 4/5
Farbabweichungen: Leichte Farbunterschiede sind zwischen zwei Partien als normal zu betrachten.

Reinigung & Waschen:



Feuersicherung:

EN 1021-1/2
BS 5852-0/1
CAL 117
NFPA 260

UA ESD



Ein leitfähiger Stoff, der zu 100% kreislauffähig ist (Cradle-to-Cradle-zertifiziert) und in seiner Nutzung beeindruckt. Er wärmt bei Kälte, kühlt bei Hitze und erfüllt höchste Anforderungen an Stabilität und Langlebigkeit. Natur- und Kunstfasern sind auf besondere Weise zu einem leistungsstarken Gewebe vereint.

Zusammensetzung: 65% Polyamid, 14% Wolle, 10% Viskose, 8% Polyester, 3% Metall
Gewicht: 437 g/lfm
Breite: 141 cm
Scheuerfestigkeit: (Martindale) UNI EN ISO 12947-2 150.000 Touren
Pilling: UNI EN ISO 12945-2 4
Lichtechtheit: (Xenotest) UNI EN ISO 105 B02 6-7
Reibechtheit: UNI EN ISO 105 X12 trocken: 4/5 nass: 4/5
Farbabweichungen: Leichte Farbunterschiede sind zwischen zwei Partien als normal zu betrachten.

Reinigung & Waschen:



Feuersicherung:

EN 1021-1/2
BS 5852-0/1
CAL 117
NFPA 260

YE

Der Stoff wird aus hochwertiger britischer Wolle gefertigt und ist dank seiner Verbindung aus reicher Tradition und moderner Optik wahrhaft zeitlos. Das faszinierende Bouclé-Garn wird mit einer kontrastierenden schwarzen Füllkette kombiniert, sodass subtile gewebte Details entstehen, die den gesättigten Tönen noch mehr Tiefe verleihen.

Zusammensetzung: 95% Wolle, 3% Polyester, 2% Polyamid

Gewicht: 750 g/m² ±5%

Breite: 138 cm

Scheuerfestigkeit: (Martindale)
UNI EN ISO 12947-2
≥50,000 Touren

Pilling: UNI EN ISO 12945-2
4

Lichtechtheit: (Xenotest) UNI EN ISO 105 B02
5

Reibechtheit: UNI EN ISO 105 X12
trocken: 4
nass: 4

Farbabweichungen: Leichte Farbunterschiede sind zwischen zwei Partien als normal zu betrachten.

Reinigung & Waschen: Regelmässig absaugen. Mit einem feuchten Tuch mit Wasser und Seife abwischen oder mit einem geeigneten Polstershampoo behandeln.
Für eine Grundreinigung bitte Dampf oder professionelle Trockenreinigung verwenden.

Feuersicherung:

EN 1021 - 1&2 (Zigarettentest & Streichholztest)
BS 7176 Low Hazard
ÖNORM B 3825 & A 3800-1 (58kg/m³ CMHR Foam)
UNI 9175 Classe 1 IM
EN 13501-1 Adhered Class D, s1, d0
IMO FTP Code (Part 8)
The Furniture and Furnishing Regulations 1988
(Wohnmöbel Zigarettentest und Streichholztest)
Bitte bei Auftragserteilung angeben:
BS 5852 Ignition Source 5 wenn mit FR ausgerüstet
BS 7176 Medium Hazard wenn mit FR ausgerüstet

Auszeichnungen:



Leder BR

Dieses luxuriöse, vakuumgetrocknete Leder besticht durch seine glatte Struktur und den satten Griff. Weich, stabil und leicht veredelt, bewahrt es den natürlichen Ledercharakter. Ein wahres Erlebnis für Lederliebhaber.

Zusammensetzung: 100% Echtleder
(Rohe mitteleuropäische Bullenhäute)

Stärke: 1,4/1,6 mm

Fläche: ca. 5 m² in ganzen Häuten

Dauerfaltverhalten, trocken: DIN EN ISO 5402
(20.000 Knickungen)

Gerbung: ökologische Mineralgerbung

Lichtechtheit: (Xenotest) UNI EN ISO 105 B02
(WBS-Stufe) ≥3

Reibechtheit: DIN EN ISO 11640 (Graumaßstab Stufe 1-5)
100 Touren trocken: ≥ 3
40 Touren nass: ≥ 3
30 Touren Schweiß pH 9: ≥ 3

Farbabweichungen: Leder ist ein Naturprodukt,
bei dem es zu leichten Variationen zwischen den einzelnen
Häuten kommen kann.

Reinigung & Waschen: Für die Alltagsreinigung genügt ein
Staubtuch. Bei Flecken verwenden Sie milden Lederreiniger
und tupfen Sie frische Flecken vorsichtig ab. Zur Pflege
empfehlen wir eine Leder Versiegelung, die alle zwei Monate
in stark beanspruchten Bereichen aufgetragen werden sollte.

Feuersicherung:

DIN EN 1021 Teil 1+2

Auszeichnungen:

*nach den gesetzlichen
Bestimmungen
prescribed by law
de conformidad con las
disposiciones legales

REACH

Leder OT

Dieses durchgefärbte, korrigierte Nappa-Leder mit feiner Narbenprägung bietet herausragende Gebrauchseigenschaften. Ideal für hochfrequentierte Bereiche, erfüllt es höchste Anforderungen an Abriebfestigkeit und Lichtechtheit.

Zusammensetzung: 100% Echtleder
Im Fass durchgefärbtes, korrigiertes mit feinem Narben
geprägtes Nappa Leder mit allerhöchsten
Gebrauchseigenschaften

Stärke: 1,0/1,2 mm

Fläche: ca. 5,5 m² in ganzen Häuten

Dauerfaltverhalten, trocken: DIN EN ISO 5402
(50.000 Knickungen)

Gerbung: ökologische Mineralgerbung

Lichtechtheit: (Xenotest) UNI EN ISO 105 B02
(WBS-Stufe) ≥ 5

Reibechtheit: DIN EN ISO 11640 (Graumaßstab Stufe 1-5)
500 Touren trocken: ≥ 4
250 Touren nass: ≥ 3-4
80 Touren Schweiß pH 8: ≥ 3-4

Farbabweichungen: Leder ist ein Naturprodukt,
bei dem es zu leichten Variationen zwischen den einzelnen
Häuten kommen kann.

Reinigung & Waschen: Für die Alltagsreinigung genügt ein
Staubtuch. Bei Flecken verwenden Sie milden Lederreiniger
und tupfen Sie frische Flecken vorsichtig ab. Zur Pflege
empfehlen wir eine Leder Versiegelung, die alle zwei Monate
in stark beanspruchten Bereichen aufgetragen werden sollte.

Feuersicherung:

DIN EN 1021 Teil 1+2
DIN EN 1021 Teil 1+2
Schwer entflammbar nach DIN 75200
NF D 60-013:2005
IMO-Resolution MSC.307(88)

Auszeichnungen:

*nach den gesetzlichen
Bestimmungen
prescribed by law
de conformidad con las
disposiciones legales

REACH

Erfüllt die strengen Prüfkriterien des Siegels "Blauer Engel".

Spezifikationen: Kunstleder

KL

Dieses Kunstleder ist desinfektionsmittelbeständig, hautirritationsfrei und hautverträglich. Es ist lichtecht, pflegeleicht und REACH-konform, sowie schweiß-, speichel- und urinbeständig. Vegan und wasserdicht, eignet es sich ideal für Anwendungen, die hohe Hygienestandards und Widerstandsfähigkeit erfordern, wie in medizinischen Bereichen, öffentlichen Einrichtungen und anspruchsvollen Möbeln.

Zusammensetzung: 35% Baumwolle, 65% PVC

Gewicht: 650g/m² ± 50g/m²

Breite: 140 cm ± 2cm

Dicke: 0,95 - 1,10mm

Scheuerfestigkeit: (Martindale)

UNI EN ISO 12947-2

≥ 150.000 Touren

Lichtechtheit: (Xenotest) DIN EN ISO 105-B06

≥ 6

Reibechtheit: UNI EN ISO 105 X12

i.O.

Farbabweichungen: Leichte Farbunterschiede sind zwischen zwei Partien als normal zu betrachten Kunstleder, vor allem helle Farben, kann auch bei ordnungsgemäßigem Gebrauch bereits nach kurzer Zeit Verfärbungen aufweisen, wenn man es mit nicht farbechten Kleidungsstücken (z.B. Jeans) nutzt.

Reinigung & Waschen: Bitte verwenden Sie keine scharfen Reinigungsmittel! Zur Reinigung Seifenlauge oder einen „Schnell-Desinfektions-Reiniger“ für Kunstleder verwenden.

Feuersicherung:

DIN 75200 (≤ 100)

FMVSS 302 (≤ 100)

ISO 3795

ÖNORM B3825

ÖNORM A3800-1 (Q1)

DIN / BS EN 1021 (1+2) (kein Entzünden)

IMO 2010 FTP Code Part 8 (kein Entzünden)

NF-P 92-503 (M2)

Auszeichnungen:

Desinfektionsmittelbeständig - Flammhemmend -
Hautirritationsfrei - Hautverträglich - Lichtecht - Pflegeleicht -
REACH-Konform - Salzwasserbeständig - Schweißbeständig -
Speichelbeständig - UV-Beständig (außer Neon) -
Urinbeständig - Vegan - Wasserdicht.

*nach den gesetzlichen
Bestimmungen
prescribed by law
de conformidad con las
disposiciones legales

REACH

KL SO

Dieses Kunstleder ist antimikrobiell, antiviral ISO18184, keine Zytotoxizität, desinfektionsmittelbeständig und erfüllt das Medizinproduktegesetz. Es ist hautirritationsfrei, pflegeleicht, REACH-konform und bietet Schutz gegen Algen, Schimmel, Schweiß, Wasser und Öl. Vegan und umweltfreundlich, eignet es sich perfekt für medizinische Einrichtungen, öffentliche Räume und Gastronomie.

Zusammensetzung: geschäumtes Vinyl auf Polyestergewirke

Gewicht: 1150 +/- 100 g/m²

Breite: 140 cm ± 2cm

Dicke: 1,00 +/- 0,1 mm

Scheuerfestigkeit: (Martindale)

UNI EN ISO 12947-2

≥ 150.000 Touren

Lichtechtheit: (Xenotest) DIN EN ISO 105-B06

≥ 6

Reibechtheit: UNI EN ISO 105 X12

i.O.

Farbabweichungen: Leichte Farbunterschiede sind zwischen zwei Partien als normal zu betrachten Kunstleder, vor allem helle Farben, kann auch bei ordnungsgemäßigem Gebrauch bereits nach kurzer Zeit Verfärbungen aufweisen, wenn man es mit nicht farbechten Kleidungsstücken (z.B. Jeans) nutzt.

Reinigung & Waschen: Bitte verwenden Sie keine scharfen Reinigungsmittel.

Feuersicherung:

DIN / BS EN 1021 (1+2) (Ø Entz.)

ISO 3795

ÖNORM B3825 (schwerbrennbar)

ÖNORM A3800-1 (Q1)

DIN 75200 (≤ 100)

FMVSS 302 (≤ 100)

IMO 2010 FTP Code (8) (Ø Entz.)

NFP 92/503 Franz. Norm (M2)

Auszeichnungen:

Frei von AZO/FCKW/PCP/PCB/PCT - lange Haltbarkeit -
UV beständig - schweißbeständig - urinbeständig -
speichelbeständig - wasserdicht - reißfest - salzwasserbeständig -
hautverträglich - Algen und Schimmelbeständig.

Medizinproduktegesetz: Erfüllt DIN EN ISO 10993-5 (keine Zytotoxizität) & DIN EN ISO 10993-10 (keine Hautirritation). Erfüllt die Biokompatibilität nach dem Medizinproduktegesetz. Antiviral ISO 18184.

*nach den gesetzlichen
Bestimmungen
prescribed by law
de conformidad con las
disposiciones legales

REACH

SM **ESD** ⚡

Hochwertiges und belastbares Kunstleder für die Objektausstattung & den Einsatz in medizinischen Einrichtungen.

Zusammensetzung: ca. 90% PVC-Compound,
ca. 10% BW/PES-Gestrick

Gewicht: 650 +/- 50 g/m²

Breite: 137 cm

Lichtechtheit: (Xenotest) UNI EN ISO 105 B02
5

Reibechtheit: UNI EN ISO 105 X12
trocken: 4
nass: 4

Farbabweichungen: Leichte Farbunterschiede sind zwischen
zwei Partien als normal zu betrachten Kunstleder.

Reinigung & Waschen: Kann mit einem feuchten Tuch und
milden Reinigungsmitteln leicht gereinigt werden, ohne dass
die Oberfläche beschädigt wird.

Auszeichnungen:



FA

Dieser Netzstoff zeichnet sich durch seine luftdurchlässige Struktur aus, die ein angenehmes Sitzklima ermöglicht.

Zusammensetzung: 100% Polyester/PVC

Reissfestigkeit: 40/40 daN

Bruchfestigkeit: 240/240 daN/5 cm

Abriebfestigkeit: SC (sehr intensiver Gebrauch)

Extreme Lichtstabilität: ΔE lab < 3 UVA 340 / 2000h

Recyclingfähigkeit: 100%

Temperaturresistenz: -30°/+70°C

Farbabweichungen: Leichte Farbunterschiede sind zwischen zwei Partien als normal zu betrachten.

Netz Polo

Mit seiner flexiblen Struktur unterstützt dieser Netzstoff eine gute Luftzirkulation und sorgt für zusätzlichen Komfort.

Zusammensetzung: 100% Polyester

Gewicht: 360 g/m²

Breite: 153 cm +/- 2%

Scheuerfestigkeit: (Martindale)
ISO 12947-2
100.000 Touren

Pilling: ISO 12945-2
5

Lichtechtheit: (Xenotest)
ISO 105 B02
6

Reibechtheit Graumaßstabe: UNI EN ISO 105 X12
4/5

Farbabweichungen: Leichte Farbunterschiede sind zwischen zwei Partien als normal zu betrachten.

Reinigung & Waschen:



Feuersicherung:

Kann EN 1021 1-2 entsprechen
BS 5852 Crib 5
BS 7176 Medium Hazard
Cal TB 117:2013
tiM (Uni 9175)

Auszeichnungen:



Pflege- und Reinigungsempfehlungen

Wir wollen, dass Sie ein Leben lang Freude an Ihren Löffler Möbeln haben! Damit diese in bestem Zustand bleiben, ist eine regelmäßige Pflege und Reinigung unerlässlich. Für unsere Stoffe und Leder empfehlen wir Ihnen folgende Pflege- und Reinigungsprodukte.



Das Puratex Textilpflege-Set

Das Puratex Textilpflege-Set reinigt und schützt Ihre Stoffe: Das demineralisierte Reinigungswasser entfernt Alltagsschmutz, während der Textil Intensivreiniger hartnäckige Flecken beseitigt. Der Textil Imprägnierer erhält die schmutzabweisenden Eigenschaften des Stoffes und frischt die Imprägnierung bei regelmäßiger Anwendung auf.

Verwendbar gemäß der Pflegeanleitung für die Stoffgruppen:

AC, NC, FX, BZ, EA, PEN, SY, YE, SE, SM, DM, JT, KF, KL, OE, CP, FE, FS, FA, UA ESD, UA, LO, PE, DV

Inhalt: 200ml Demineralisiertes Reinigungswasser, 200ml Textil Imprägnierer, 50ml Textil Intensivreiniger, 1 Handschuh, 1 Tuch.



Das Keralux Lederpflege-Set: Pigmentierte Glattleder

Das Keralux® Lederpflege-Set (P) reinigt und pflegt pigmentiertes Glattleder schonend und gründlich. Der Sanftreiniger entfernt Schmutz. Die Lotion versorgt das Leder mit Feuchtigkeit, schützt vor Ausbleichen und verlängert die Lebensdauer durch Antioxidantien, sodass Ihre Ledermöbel über Jahre hinweg geschmeidig und schön bleiben.

Verwendbar gemäß der Pflegeanleitung für die Ledergruppe:

Leder OT

Inhalt: 200ml Sanftreiniger, 200ml Pflegelotion, 1 Reinigungsschwamm, 1 Pflegetuch.



Das Keralux Lederpflege-Set: Anilin-Leder

Das Keralux® Lederpflege-Set (A) reinigt und pflegt Anilin-Leder schonend und gründlich. Der Sanftreiniger befreit die Poren des feinen Leders besonders schonend und dennoch gründlich von Schmutzpartikeln. Die Lotion versorgt das Leder mit Feuchtigkeit, schützt vor Ausbleichen und verlängert die Lebensdauer durch Antioxidantien, sodass Ihre Ledermöbel über Jahre hinweg geschmeidig und schön bleiben.

Verwendbar gemäß der Pflegeanleitung für die Ledergruppen:

Leder BT, Ranchero (Rein-Anilin Leder, offenporig, naturbelassenes Leder)

Inhalt: 200 ml Sanftreiniger, 200 ml Pflegelotion, 1 Reinigungsschwamm, 1 Tuch.



Das Sedipur Kunstleder-Set

Das Sedipur Kunstleder Pflege-Set reinigt und pflegt Ihre Kunstledermöbel. Der Reiniger entfernt alltägliche Verschmutzungen, fetthaltige Flecken und leichte Verfärbungen. Das Hydro Fluid spendet Feuchtigkeit und sorgt bei regelmäßiger Anwendung dafür, dass Ihre Kunstledermöbel sauber und griffig bleiben.

Verwendbar gemäß der Pflegeanleitung für die Stoffgruppen:

KL, KL SO

Inhalt: 200ml Kunstlederreiniger, 200ml Kunstleder Hydro Fluid, 1 Schwamm, 1 Tuch, Gebrauchsanleitung.



WÜRTH Kunststoff-Tiefenpfleger

Würths Kunststoff-Tiefenpfleger reinigt, pflegt und schützt Kunststoffe wie z.B. Netz in einem Arbeitsgang und verleiht dem Kunststoff einen neuen, seidenmatten Glanz. Schützt gegen Witterungseinflüsse, Ausbleichung und Verhärtung.

Verwendbar gemäß der Pflegeanleitung für die Stoffgruppen:

Netz FA

Inhalt: 500 ml.



Kontakt

Wir sind für Sie da und beantworten
alle Ihre Fragen zu Löffler Möbeln.
Benötigen Sie eine professionelle Reinigung
oder haben Sie Fragen zu Materialien?

Kontaktieren Sie uns!

vertriebsinnendienst@loeffler.de

+49 (0) 9151 83008-0