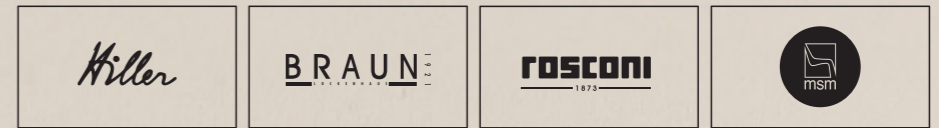


**DESIGN SPRICHT.**  
FUNKTION FLÜSTERT.



SCHNEEWEISS  
interior



**4K.**

I AM  
4K.

## EIN KLAPPTISCH, DER DESIGN SPRICHT & FUNKTION FLÜSTERT.

- **Unsichtbare Technik.** Die robuste, wartungsfreie und GS-geprüfte Klappmechanik bleibt bewusst im Hintergrund. Sichtbar ist nur das Design – ergänzt durch integrierten Fingerklemmschutz für sichere Nutzung.
- **Vier Gestellvarianten.** Gebogenes Rundrohr, präzise Gehrungen, filigranes A-Gestell oder warmes Holz. Unterschiedliche Farben, Beiztöne, Tischplatten und Kanten eröffnen große gestalterische Freiheit.

- **Intelligente Mechanik.** Die Drückerplatte wird zum integrierten Stapелеlement – ohne sichtbare Funktionsteile. Ein präzises „Klick“ bestätigt das sichere Einrasten, schlanke Platten werden durch die stabile Zarge möglich.
- **Modular erweiterbar.** Zubehör kommt nur dort zum Einsatz, wo es gebraucht wird. Elektrifizierung, Filz-Sichtblenden, Einhängelplatten und Reihenverbindungen lassen sich systemisch integrieren.
- **Für den Objektalltag.** Optional mit Rollen oder höhenverstellbaren Gleitern erhältlich. Leicht zu handhaben, sicher im Transportwagen und für reibungslose Abläufe im Betrieb gemacht.



4K steht für eine neue Generation multifunktionaler Tische, in denen Funktion und Design nahtlos verschmelzen. 4K ist ein Klappstisch für Räume mit Anspruch – entwickelt für Architekten, Planer und Interior Designer, die auch bei funktionalen Möbeln keine gestalterischen Abstriche machen.

Ob Hospitality, Konferenz oder Kantine: 4K ist ein Klappstisch für Projekte, in denen Funktion selbstverständlich ist – und Design den Ton angibt.

## KLAPPBESCHLAG

Kräftedreieck nach Original delta 100, gewährleistet spielfreien Stand

## GRÖSSEN

900 x 700 mm	1.000 x 800 mm
1.000 x 700 mm	1.200 x 800 mm
1.200 x 700 mm	1.400 x 800 mm
1.400 x 700 mm	1.600 x 800 mm
1.600 x 700 mm	1.700 x 800 mm
1.700 x 700 mm	1.800 x 800 mm
1.800 x 700 mm	
900 x 800 mm	

## TISCHPLATTE

- KAPO-232: SPANPLATTE 19 MM MIT ABS-KANTE
- KAPO-214: SPANPLATTE 19 MM MIT BUCHE UMLEIMER
- KAPO 030: RESOPAL®-VOLLKERNPLATTE 10 MM, KANTE SCHWARZ

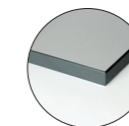
## TISCHPLATTENBELAG

Resopal® gemäß Hauskollektion

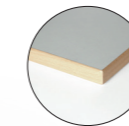
## ZARGE

Gestell mit durchgängigem Stahl-Längszargenprofil 40 x 25 mm  
Oberfläche schwarz RAL 9005 pulverbeschichtet, Feinstruktur

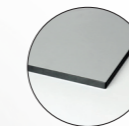
## TISCHKANTE



**Kante 32**  
BS-Umleimer 21 x 2 mm  
Trägerplatte 19 mm + 2 mm HPL



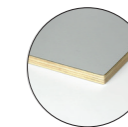
**Kante 14**  
Buche-Umleimer, 21 x 2 mm  
Trägerplatte 19 mm + 2 mm HPL



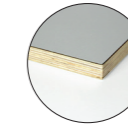
**Kante 30**  
Resopal®-Massiv, 10 mm, aus Phenolharz-imprägnierten Kernpapieren, Kante schwarz, Kantenradius r = 2 mm



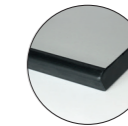
**Kante 43**  
Resopal®-Massiv, 10 mm, aus Phenolharz-imprägnierten Kernpapieren, Kante schwarz, Kantenradius r = 5 mm, Ecken gerundet r = 15 mm



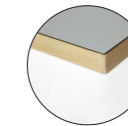
**Kante 54**  
Birke Multiplex, 14 mm, profilgefräst, eckig  
Trägerplatte 12 mm + 2 mm HPL



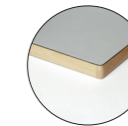
**Kante 10**  
Birke Multiplex, 23 mm, profilgefräst, eckig  
Trägerplatte 21 mm + 2 mm HPL



**Kante 52**  
Soft-Touch-Kante 30 mm (Längskante PUR schwarz, Stirnkante ABS schwarz)  
Trägerplatte 28 mm + 2 mm HPL



**Kante 2040**  
Buche-Einleimer, 21 x 8 mm, gefast  
Trägerplatte 19 mm + 2 mm HPL



**Kante 2080**  
Buche-Einleimer, 21 x 8 mm, gerundet  
Trägerplatte 19 mm + 2 mm HPL

## GESTELL

Rundstahlrohr gebogen A-Form Ø 35 x 2 mm  
Oberfläche verchromt oder polyamidbeschichtet gemäß Hauskollektion

## STAPELHÖHE

Tischmaße	kapo-232   214 2040   2080	kapo-030   043	kapo-054	kapo-010	kapo-552   452
900 - 1.800 x 600 mm	125 mm	114 mm	118 mm	127 mm	134 mm
900 - 1.600 x 700 mm	125 mm	114 mm	118 mm	127 mm	134 mm
1.700 - 1.800 x 700 mm	89 mm	78 mm	82 mm	91 mm	98 mm
900 - 1.800 x 800 mm	89 mm	78 mm	82 mm	91 mm	98 mm

## GLEITER

Höhenverstellbare Gelenkgleiter  
Kunststoff TE016



## KLAPPBESCHLAG

Kräftedreieck nach Original delta 100, gewährleistet spielfreien Stand

## GRÖSSEN

900 x 600 mm	900 x 800 mm
1.000 x 600 mm	1.000 x 800 mm
1.200 x 600 mm	1.200 x 800 mm
1.400 x 600 mm	1.400 x 800 mm
1.600 x 600 mm	1.600 x 800 mm
1.700 x 600 mm	1.700 x 800 mm
1.800 x 7600 mm	1.800 x 800 mm
900 x 700 mm	
1.000 x 700 mm	
1.200 x 700 mm	
1.400 x 700 mm	
1.600 x 700 mm	
1.700 x 700 mm	
1.800 x 700 mm	

## TISCHPLATTE

- KAPO-232: SPANPLATTE 19 MM MIT ABS-KANTE
- KAPO-214: SPANPLATTE 19 MM MIT BUCHE UMLEIMER
- KAPO 030: RESOPAL®-VOLLKERNPLATTE 10 MM, KANTE SCHWARZ

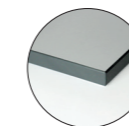
## TISCHPLATTENBELAG

Resopal® gemäß Hauskollektion

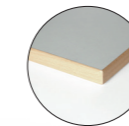
## ZARGE

Gestell mit durchgängigem Stahl-Längszargenprofil 40 x 25 mm Oberfläche schwarz RAL 9005 pulverbeschichtet, Feinstruktur

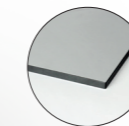
## TISCHKANTE



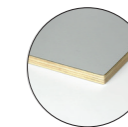
**Kante 32**  
BS-Umleimer 21 x 2 mm  
Trägerplatte 19 mm + 2 mm HPL



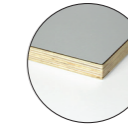
**Kante 14**  
Buche-Umleimer, 21 x 2 mm  
Trägerplatte 19 mm + 2 mm HPL



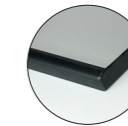
**Kante 30**  
Resopal®-Massiv, 10 mm, aus Phenolharz-imprägnierten Kernpapieren, Kante schwarz, Kantenradius r = 2 mm



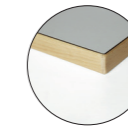
**Kante 54**  
Birke Multiplex, 14 mm, profilgefräst, eckig  
Trägerplatte 12 mm + 2 mm HPL



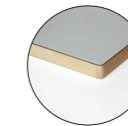
**Kante 10**  
Birke Multiplex, 23 mm, profilgefräst, eckig  
Trägerplatte 21 mm + 2 mm HPL



**Kante 52**  
Soft-Touch-Kante 30 mm (Längskante PUR schwarz, Stirnkante ABS schwarz)  
Trägerplatte 28 mm + 2 mm HPL



**Kante 2040**  
Buche-Einleimer, 21 x 8 mm, gefast  
Trägerplatte 19 mm + 2 mm HPL



**Kante 2080**  
Buche-Einleimer, 21 x 8 mm, gerundet  
Trägerplatte 19 mm + 2 mm HPL

## GESTELL

Rundstahlrohr-Gestell Ø 35 x 2 mm, stirnseitig auf Gehrung 45° geschweißt Oberfläche verchromt oder polyamidbeschichtet gemäß Hauskollektion

## STAPELHÖHE

Tischmaße	kapo-232   214 2040   2080	kapo-030   043	kapo-054	kapo-010	kapo-552   452
900 - 1.800 x 600 mm	125 mm	114 mm	118 mm	127 mm	134 mm
900 - 1.600 x 700 mm	125 mm	114 mm	118 mm	127mm	134 mm
1.700 - 1.800 x 700 mm	89 mm	78 mm	82 mm	91 mm	98 mm
900 - 1.800 x 800 mm	89 mm	78 mm	82 mm	91 mm	98 mm

## GLEITER

Kunststoffgleiter KU097

# EIN KLAPPTISCH, DER SEINE FUNKTION BEHERRSCHT - UND SEINE ÄSTHETIK ZEIGT.

Killer

BRAUN

ROSCONI  
1873



SCHNEEWEISS  
interior

4K ist ein Klappstisch, der alle Anforderungen an ein modernes, intuitiv zu bedienendes Objektmöbel erfüllt. Technisch präzise, robust und für den täglichen Einsatz gemacht. Was ihn besonders macht, ist sein Design: 4K wirkt ruhig, architektonisch und hochwertig – funktionale Details wie Stapelklötze sind integriert, aber kaum sichtbar. Design spricht. Funktion flüstert. 4K zeigt Gestaltung – und hält seine Funktion bewusst im Hintergrund.



## KLAPPBESCHLAG

Kräftedreieck nach Original delta 100, gewährleistet spielfreien Stand

## GRÖSSEN

900 x 600 mm	900 x 800 mm
1.000 x 600 mm	1.000 x 800 mm
1.200 x 600 mm	1.200 x 800 mm
1.400 x 600 mm	1.400 x 800 mm
1.600 x 600 mm	1.600 x 800 mm
1.700 x 600 mm	1.700 x 800 mm
1.800 x 7600 mm	1.800 x 800 mm
900 x 700 mm	
1.000 x 700 mm	
1.200 x 700 mm	
1.400 x 700 mm	
1.600 x 700 mm	
1.700 x 700 mm	
1.800 x 700 mm	

## TISCHPLATTE

- KAPO-232: SPANPLATTE 19 MM MIT ABS-KANTE
- KAPO-214: SPANPLATTE 19 MM MIT BUCHE UMLEIMER
- KAPO 030: RESOPAL®-VOLLKERNPLATTE 10 MM, KANTE SCHWARZ

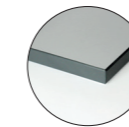
## TISCHPLATTENBELAG

Resopal® gemäß Hauskollektion

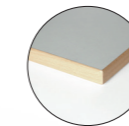
## ZARGE

Gestell mit durchgängigem Stahl-Längszargenprofil 40 x 25 mm Oberfläche schwarz RAL 9005 pulverbeschichtet, Feinstruktur

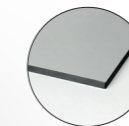
## TISCHKANTE



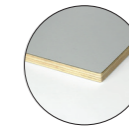
**Kante 32**  
BS-Umleimer 21 x 2 mm  
Trägerplatte 19 mm + 2 mm HPL



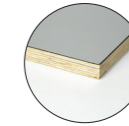
**Kante 14**  
Buche-Umleimer, 21 x 2 mm  
Trägerplatte 19 mm + 2 mm HPL



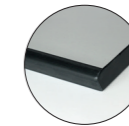
**Kante 30**  
Resopal®-Massiv, 10 mm, aus Phenolharz-imprägnierten Kernpapieren, Kante schwarz, Kantenradius r = 2 mm



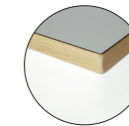
**Kante 54**  
Birke Multiplex, 14 mm, profilgefräst, eckig  
Trägerplatte 12 mm + 2 mm HPL



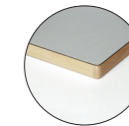
**Kante 10**  
Birke Multiplex, 23 mm, profilgefräst, eckig  
Trägerplatte 21 mm + 2 mm HPL



**Kante 52**  
Soft-Touch-Kante 30 mm (Längskante PUR schwarz, Stirnkante ABS schwarz)  
Trägerplatte 28 mm + 2 mm HPL



**Kante 2040**  
Buche-Einleimer, 21 x 8 mm, gefast  
Trägerplatte 19 mm + 2 mm HPL



**Kante 2080**  
Buche-Einleimer, 21 x 8 mm, gerundet  
Trägerplatte 19 mm + 2 mm HPL

## GESTELL

Quadratstahlrohr-Gestell 35x35x2, stirnseitig auf Gehrung 45° geschweißt Oberfläche verchromt oder polyamidbeschichtet gemäß Hauskollektion

## STAPELHÖHE

Tischmaße	kapo-232   214 2040   2080	kapo-030   043	kapo-054	kapo-010	kapo-552   452
900 - 1.800 x 600 mm	125 mm	114 mm	118 mm	127 mm	134 mm
900 - 1.600 x 700 mm	125 mm	114 mm	118 mm	127mm	134 mm
1.700 - 1.800 x 700 mm	89 mm	78 mm	82 mm	91 mm	98 mm
900 - 1.800 x 800 mm	89 mm	78 mm	82 mm	91 mm	98 mm

## GLEITER

Kunststoffgleiter KU098

## KLAPPBESCHLAG

Kräftedreieck nach Original delta 100, gewährleistet spielfreien Stand

## GRÖSSEN

900 x 600 mm	900 x 800 mm
1.000 x 600 mm	1.000 x 800 mm
1.200 x 600 mm	1.200 x 800 mm
1.400 x 600 mm	1.400 x 800 mm
1.600 x 600 mm	1.600 x 800 mm
1.700 x 600 mm	1.700 x 800 mm
1.800 x 7600 mm	1.800 x 800 mm
900 x 700 mm	
1.000 x 700 mm	
1.200 x 700 mm	
1.400 x 700 mm	
1.600 x 700 mm	
1.700 x 700 mm	
1.800 x 700 mm	

## TISCHPLATTE

- KAPO-232: SPANPLATTE 19 MM MIT ABS-KANTE
- KAPO-214: SPANPLATTE 19 MM MIT BUCHE UMLEIMER
- KAPO 030: RESOPAL®-VOLLKERNPLATTE 10 MM, KANTE SCHWARZ

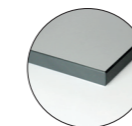
## TISCHPLATTENBELAG

Resopal® gemäß Hauskollektion

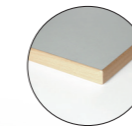
## ZARGE

Gestell mit durchgängigem Stahl-Längszargenprofil 40 x 25 mm Oberfläche schwarz RAL 9005 pulverbeschichtet, Feinstruktur

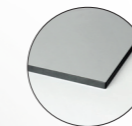
## TISCHKANTE



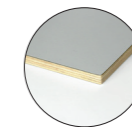
**Kante 32**  
BS-Umleimer 21 x 2 mm  
Trägerplatte 19 mm + 2 mm HPL



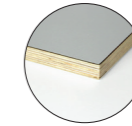
**Kante 14**  
Buche-Umleimer, 21 x 2 mm  
Trägerplatte 19 mm + 2 mm HPL



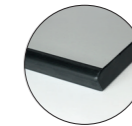
**Kante 30**  
Resopal®-Massiv, 10 mm, aus Phenolharz-imprägnierten Kernpapieren, Kante schwarz, Kantenradius r = 2 mm



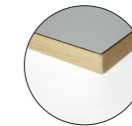
**Kante 54**  
Birke Multiplex, 14 mm, profilgefräst, eckig  
Trägerplatte 12 mm + 2 mm HPL



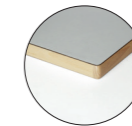
**Kante 10**  
Birke Multiplex, 23 mm, profilgefräst, eckig  
Trägerplatte 21 mm + 2 mm HPL



**Kante 52**  
Soft-Touch-Kante 30 mm (Längskante PUR schwarz, Stirnkante ABS schwarz)  
Trägerplatte 28 mm + 2 mm HPL



**Kante 2040**  
Buche-Einleimer, 21 x 8 mm, gefast  
Trägerplatte 19 mm + 2 mm HPL



**Kante 2080**  
Buche-Einleimer, 21 x 8 mm, gerundet  
Trägerplatte 19 mm + 2 mm HPL

## GESTELL

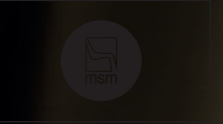
Buche Massivholzfuß 40 x 40 mm - konifiziert  
Stirnseitig mittels Nut und Feder an den Ecken mit der Querszarge verbunden  
Ausführung: Natur, Beiztöne gegen Aufpreis

## STAPELHÖHE

Tischmaße	kapo-232   214 2040   2080	kapo-030   043	kapo-054	kapo-010	kapo-552   452
900 - 1.800 x 600 mm	125 mm	114 mm	118 mm	127 mm	134 mm
900 - 1.600 x 700 mm	125 mm	114 mm	118 mm	127mm	134 mm
1.700 - 1.800 x 700 mm	89 mm	78 mm	82 mm	91 mm	98 mm
900 - 1.800 x 800 mm	89 mm	78 mm	82 mm	91 mm	98 mm

## GLEITER

Kunststoffgleiter KU026



SCHNEEWEISS  
interior



# ZUBEHÖR.



TISCHE

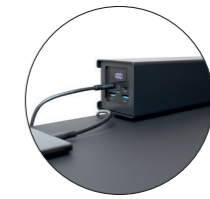
4K

## ELEKTRIFIZIERUNG

- POWERBEAM
- POWERPORT
- Netbox



POWERBEAM



POWERPORT



Netbox

## EINHÄNGEPLATTEN

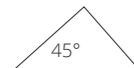
Rechteck ehpl-8001



Dreieck 90° ehpl-8009



Dreieck 45° ehpl-8009



Gerundet 90° ehpl-8005



Gerundet 45° ehpl-8005



## SICHTBLENDEN

- FILZ SIBL-003

### AUSFÜHRUNG

Akustikplatte aus synthetischen Polymeren, 100% recycelbar  
Hergestellt aus hochwertigen FR Fasern, made in Germany  
Schallabsorbierende Wirkung (Alpha-Wert 0,55)  
textile Oberfläche  
VOC Free (Lösemittelfrei)  
Farbe anthrazit 4002 vulkan  
Materialstärke 10 mm  
Raumgewicht 2500 gr/m<sup>2</sup>

### AUFHÄNGEÖSEN

Kunststoff schwarz  
\* bis Länge 1.549 mm mit 2 Aufhängeösen  
\*\* ab Länge 1.550 mm mit 3 Aufhängeösen

### VORRICHTUNG AN TISCH

Metallwinkel, schwarz pulverbeschichtet, fest montiert  
Je Sichtblende ist ein Tisch mit der Vorrichtung ausgestattet

### STAPELUNG

Stapelbar, individuelle Transport- und Aufbewahrungsmöglichkeiten auf Anfrage

## TRANSPORTWAGEN



Wagen-004



Wagen-001





