

T!O:
TREND OFFICE

**office
objekt**



to-sync work







to-sync work

Große Projekte verlangen perfektes Teamwork bei allen Beteiligten. Das weiß auch to-sync work. Die dynamische Drehstuhl-Linie, die deinen Deadlines ein edles Design entgegensetzt und sich mit smarter Mechanik und ergonomischer Vollausstattung deinem Office-Alltag angleicht. Wähle aus der luftig-leichten mesh-line, die in Schwarz oder Weiß Statements setzt oder der soften comfort-line, die dir sanft den Rücken stärkt. Mit farbigen Hussen bringst du genau deinen Style auf deinen Drehstuhl.

Large projects require perfect teamwork from everyone involved. to-sync work knows that, too, and has created a range of dynamic swivel chairs which help you meet your deadlines with stylish design and adapt to your everyday office life with smart mechanical and ergonomic features. Choose between the light and airy mesh-line, which makes a statement in black or white, or the soft comfort-line, which gently has your back. Coloured covers enable you to give your swivel chair your own distinctive makeover.

to-sync comfort SC 9247/pro

Anlehnen. Wenn dir maßgeschneiderter Komfort den Rücken stärkt und sich jedes Detail deinen Anforderungen anpasst. **Dann durchstarten.**

Lean back. When personalised comfort strengthens your back and every detail adapts to your needs – that's your launch pad.





to-sync mesh SC 9242/pro

Durchatmen. Wenn atmungsaktive Materialien dir den Rücken freihalten und funktionale Ergonomie deine Kreativität pusht. **Dann frei sein.**

Take a deep breath. When breathable materials keep your back free, and functional ergonomics stimulate your creativity – **that's freedom.**

to-sync mesh white SC 9242/pro

Verweilen. Wenn sich minimalistisches Design mit maximaler Funktionalität vereint und auf den ersten Blick überzeugt. **Dann verlieben.**

Linger for a while. When minimalist design meets maximum functionality and impresses at first sight – **that's when you fall in love.**



to-sync work

1



Einfach die Sitzhöhe auf genau die Länge deiner Unterschenkel einstellen und entspannt immer auf d(ein)er Höhe bleiben.

Simply adjust the seat height to exactly the length of your lower leg and always stay relaxed at the right height.

2



Du bist das Maß aller Dinge, denn die Länge deiner Oberschenkel bestimmt deine Sitztiefe. Dank verstellbarem Schiebesitz (5 cm) werden deine Beine optimal unterstützt und entlastet.

You are the measure of all things, because the length of your thighs determines your seat depth. Thanks to the adjustable sliding seat (5 cm), your legs are optimally supported and relieved.

3

Die Deadline sitzt dir im Nacken und du bleibst cool, dank atmungsaktiver, hoher Rückenlehne (57 cm), während die höhenverstellbare Lumbalstütze deinen Rücken voll supportet – und dabei nie unterhalb der Gürtellinie ist.

Even though the deadline is getting pretty close, you stay cool thanks to the high breathable backrest (57 cm), while the height-adjustable lumbar support supports your back exactly where it is needed the most.

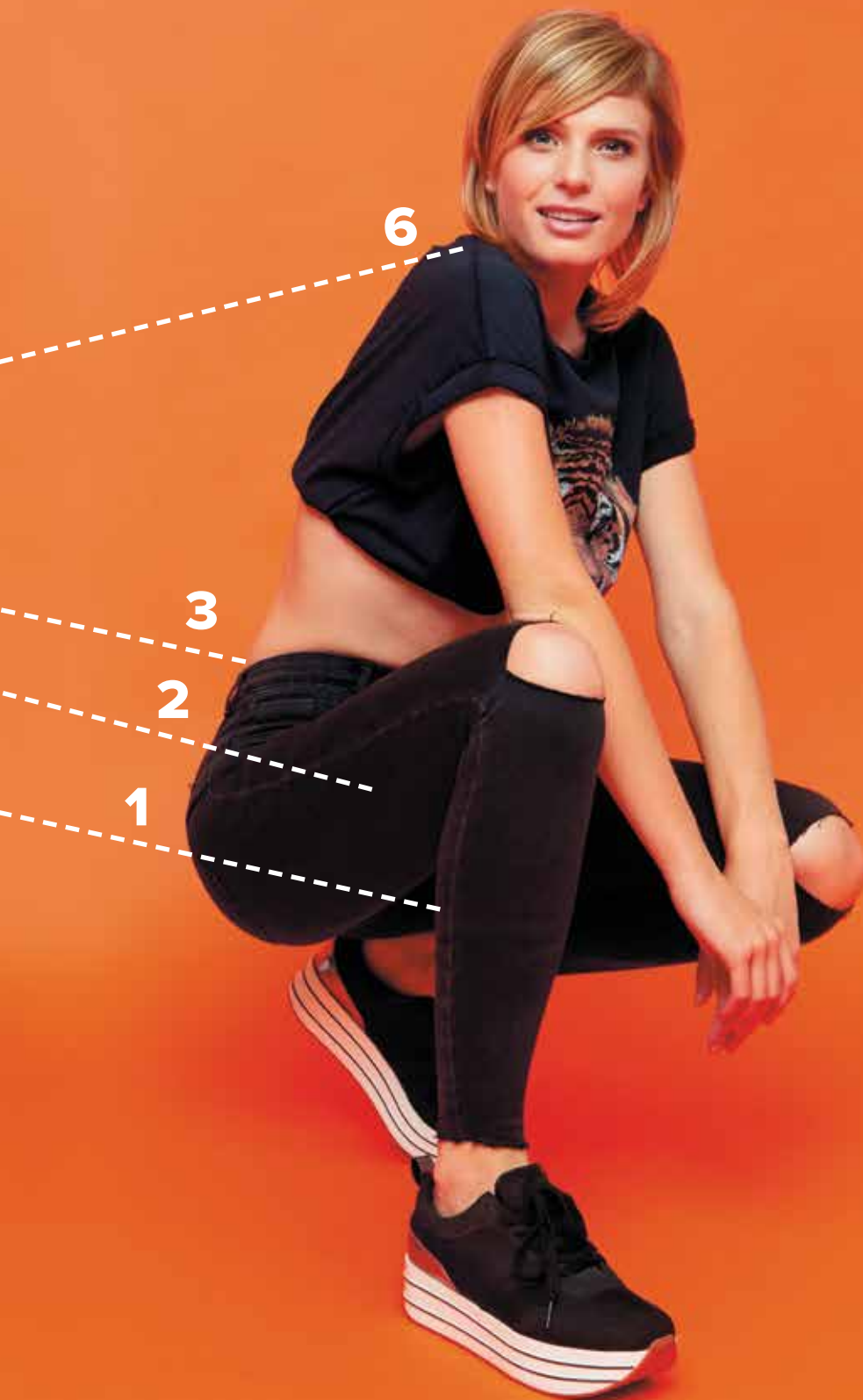
4



Dein Stuhl, dein Personal Trainer. Dank Synchron-Mechanik folgen Sitz und Rückenlehne aktiv harmonisch deinen Bewegungen und geben dir Halt, wenn du es nötig hast. Je öfter du deine Sitzposition wechselst, desto fitter bleibst du. Wenn du willst, kannst du die Rückenlehne aber auch feststellen (drei Positionen).

Your chair is your personal trainer. Thanks to the synchronous mechanism, seat and backrest actively and harmoniously follow your movements and provide support when you need it. The more often you change your sitting position, the fitter you stay. If you want to, you can fix also the backrest (three positions).





5



Gute Einstellung: Exakt auf jeden Benutzer abgestimmt (für ca. 45-125 kg), machst du immer eine gute Figur in der Balance zwischen An- und Entspannung.

The right setting: precisely adjusted to the individual user (for appr. 45-125 kg), you always cut a good figure – whether fully concentrated or fully relaxed.

6

Lass dir beim Arbeiten von den flexiblen Armlehnen mit soften PU-Auflagen unter die Arme greifen und stell sie dir in Höhe und Breite so ein, wie du es brauchst. Deine Einstellung ist top, wenn die Arme gut abgestützt und die Schultern locker und entspannt sind.

As you work, let the flexible armrests with their soft PU padding support your arms by adjusting their height and width to suit your requirements. They're in the right position when your arms are supported and your shoulders loose and relaxed.

7

Mit dem Stoff, aus dem Träume gemacht sind, alles aussitzen: pflegeleicht, langlebig und strapazierfähig (80.000 Hosenböden probegeschuert).

Years of comfortable seating on the fabric that dreams are made of: easy-care, durable, and hard-wearing (tested by 80,000 trouser bottoms).

8

Das Kunststoff-Fußkreuz (Ø 69 cm) sieht nicht nur gut aus, sondern steht auch sicher in allen Lagen.

The cross-shaped plastic base (Ø 69 cm) not only looks good, but also provides stability in all positions.

9

Stop'n'roll genau in deinem Flow, geschmeidig dank großzügigem Rollendurchmesser (Ø 65 mm), ob für harte oder weiche Böden.

Stop'n'roll with the flow, smooth thanks to castors with a generous diameter (Ø 65 mm). wether for hard or soft floors.

10

Der Stuhl ist TÜV-zertifiziert (GS=geprüfte Sicherheit) – du kannst dir sicher sein.

The chair is TÜV-certificated (GS= proved security) – you can feel confident.













POSTER
THOMAS LIZZARD - JORDAN LEE - PHIL
DUSTALL - JORDAN MAY - KYLE MURPHY
ANTHONY - DAN RICE

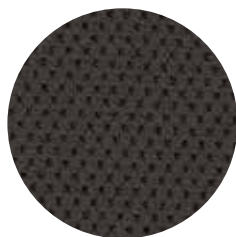
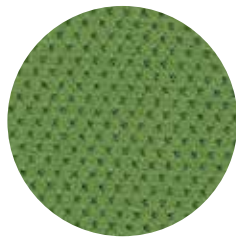
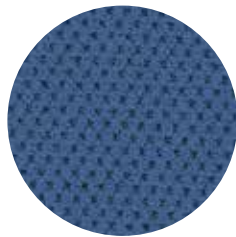
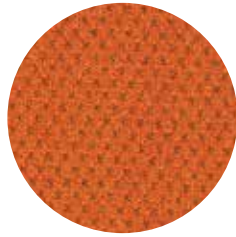
FLAVIO
Chino AYC
DIY



BRING YOUR OWN HUSSE

Heute ist alles im grünen Bereich und morgen willst du noch mehr Farbe bekennen? Mit unseren bunten Hussen verlierst du nie den Faden und kannst deinen Style auf jeder Linie in Szene setzen! Schnell und easy bringst du Farbe und Persönlichkeit ins Office und individualisierst deinen Arbeitsplatz nach Trend und Laune.

Things aren't always black and white and there are times when you want to bring more colour into the office. With our attractive covers you can show your true colours and adapt your chair to your own personal style! The fast and easy way to bring colour and personality into the office and individualise your workplace – in line with the trend and your own mood.



Was willst du mehr ;-)? ***What you want more ;-)?***

DESIGN ***Ein Stuhl für deinen Stil.***
DESIGN ***A chair to match your style.***

ERGONOMIE ***Ein Stuhl, der sich anpasst.***
ERGONOMICS ***A chair that adapts to you.***

UMWELT ***Ein Stuhl, der im Herzen grün ist.***
ENVIRONMENT ***A chair that's proud to be green.***

LIEFERUNG ***Ein Stuhl, der ankommt.***
DELIVERY ***A chair which is always well received.***

PREIS/LEISTUNG ***Ein Stuhl, der sich auszahlt.***
BEST PRICE ***A chair which pays for itself.***

BY DAUPHIN ***Ein Stuhl, der aus einer Familie kommt.***
BY DAUPHIN ***A chair that's part of a family.***



to-sync work



SC 9242/pro white



SC 9242/pro



SC 9247/pro



trendoffice.com
dauphin-group.com

Dauphin HumanDesign® Group GmbH & Co. KG
Espanstraße 36
91238 Offenhausen, Germany
+49 9158 17-700
info@dauphin-group.com

